



Dies ist nur eine Art, wie ein Turnbeutel mit Innenfutter genäht werden kann. Ihrer Phantasie sind beim Nähen keine Grenzen gesetzt, der Beutel kann mit Aussen- oder Innentasche genäht werden, gerade so wie Sie ihn sich wünschen.

Als Stoff empfehle ich einen etwas festeren Baumwollstoff, bei dünneren Stoffen kann eine Einlage aufgebügelt werden.

Zum Nähen mit Kunstleder KEINE Ledernadel verwenden, eine Universalnadel in Stärke 80 oder 90 ist meistens besser geeignet. Kunstleder NICHT mit Stecknadeln zusammenheften, da sonst kleine Löcher entstehen würden. Lieber kleine Kunststoffklammern zum Heften verwenden. Stellen Sie beim Nähen auch eine größere Stichlänge an Ihrer Nähmaschine ein, ca. 3 - 3,5 mm, da bei kleinen Stichlängen das Leder perforiert wird.

Mit dieser Anleitung können auch Anfänger einen tollen Turnbeutel nähen. Falls sich Fehler verstecken sollten oder einzelne Arbeitsschritte unklar beschrieben sind, wäre ich für Ihre Hinweise sehr dankbar.

Bei Problemen beim Nähen oder wenn Sie an einer Stelle einfach nicht weiterkommen, dann melden Sie sich bitte bei mir. Ich helfe dann sehr gerne weiter!

Über Fotos von Ihren genähten Stücken freue ich mich immer! Vielen Dank!

Nun aber viel Spaß beim Nähen "Ihres" Turnbeutels!

TrendNaht
Baerbel Hoffmann
Quittenweg 3
88677 Markdorf
www.trendnaht.de
E-Mail: trendnaht@gmx.de
Tel. 0151 54242991

Nähen:

1. Applikation:

Applikation auf ein oberes Taschenvorderteil aufnähen:



2. Aussenteile nähen:

Kunstlederstoff an die beiden Oberteile des Aussenstoffes nähen:



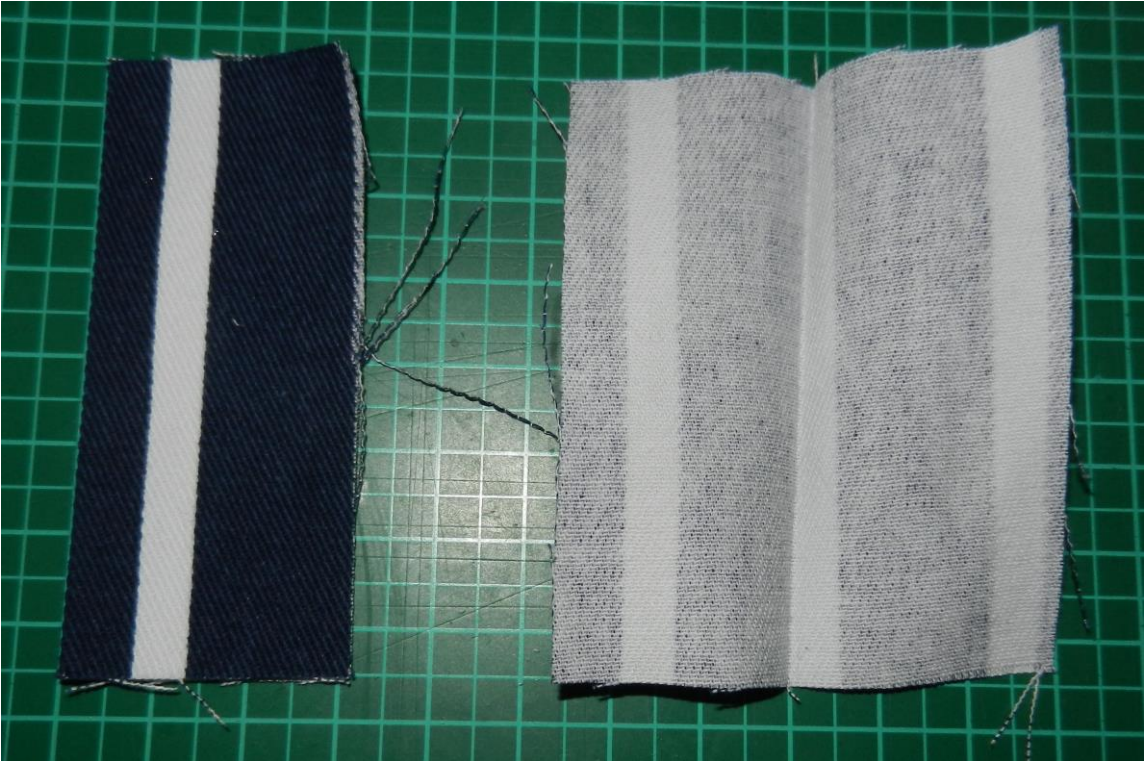
3. absteppen:

Nahtzugaben nach oben legen und von außen knappkantig absteppen:



4. Laschen für seitlichen Kordeldurchzug:

- beide Stoffteile für die Laschen an den kurzen Seiten zur Hälfte bügeln, dann wieder auseinanderfalten:



- die kurzen Seiten auf die Mitte (Bügefalte) einfalten:



- dann die Streifen nochmals halbieren und bügeln

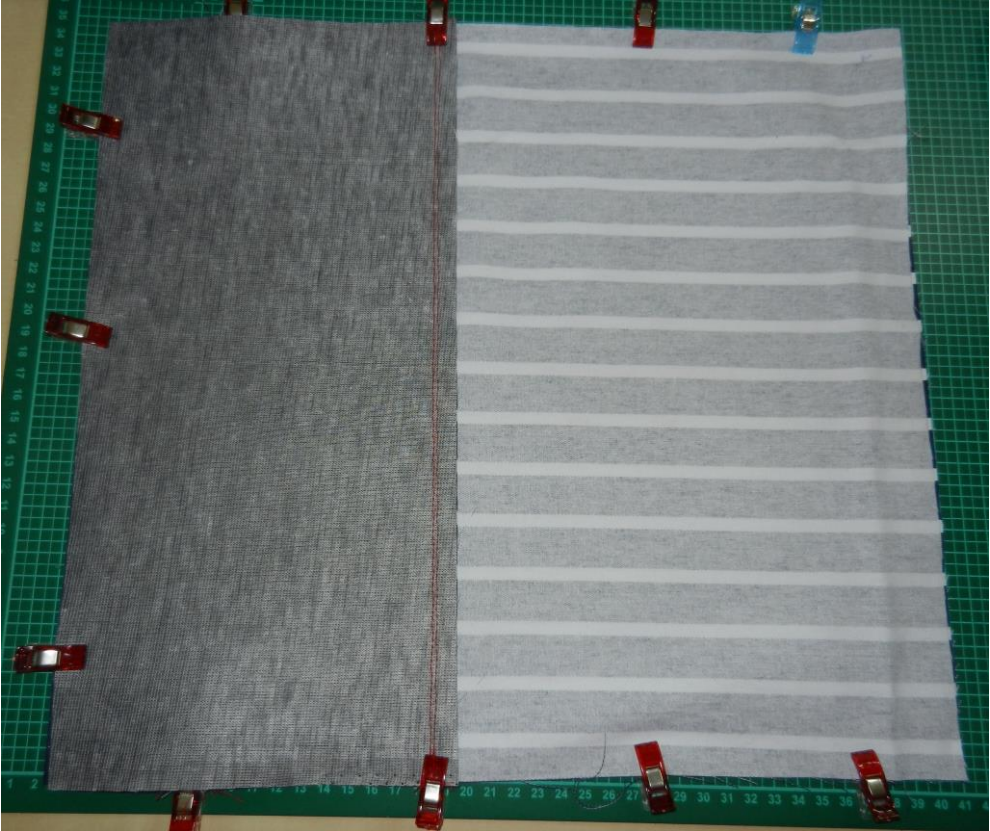


- knappkantig absteppen:



5. Außentasche nähen:

- Außenteile rechts auf rechts aufeinanderlegen
- ca. 6 cm von der unteren Kante entfernt die zur Hälfte gefalteten Laschen einlegen:

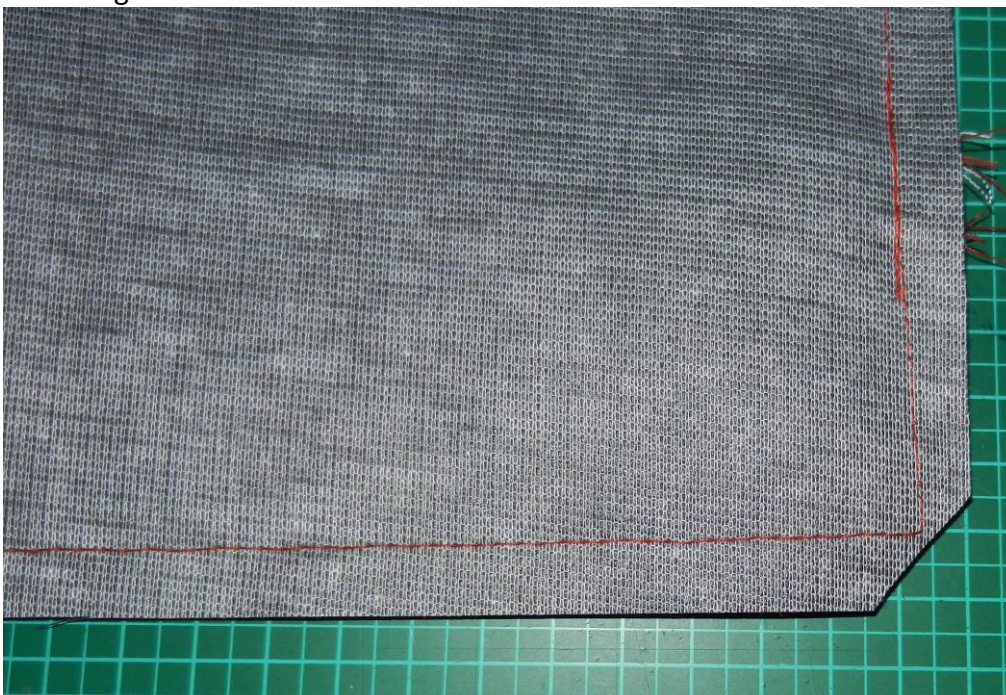


- seitlich und unten zusammennähen:

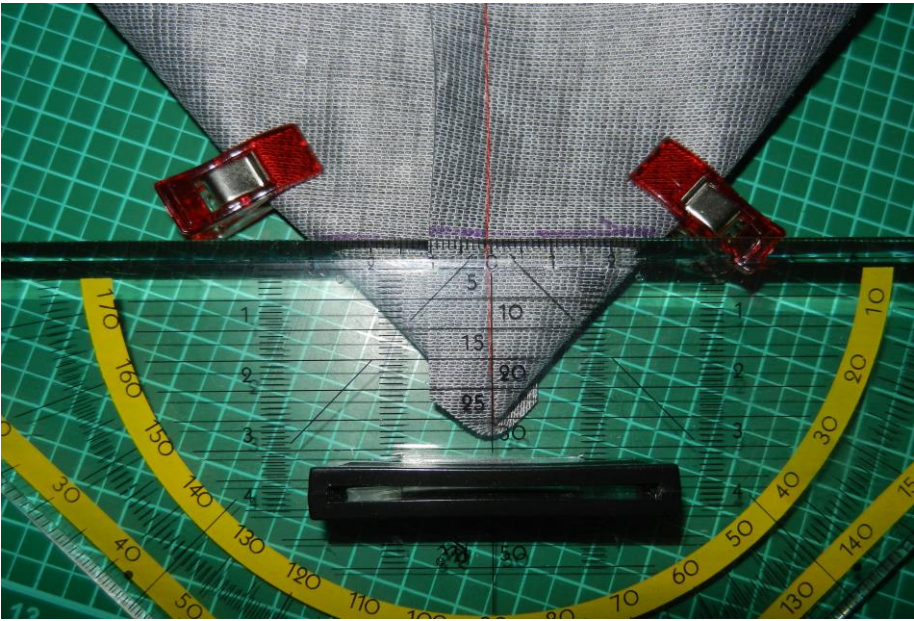


6. Boden nähen:

- Nahtzugaben an den Ecken abschneiden:



- an jeder Ecke die Seitennaht und untere Bodennaht aufeinanderlegen
- mit einem Stift 3 cm von der Mittellinie eine Linie aufzeichnen:



- an dieser Linie absteppen:

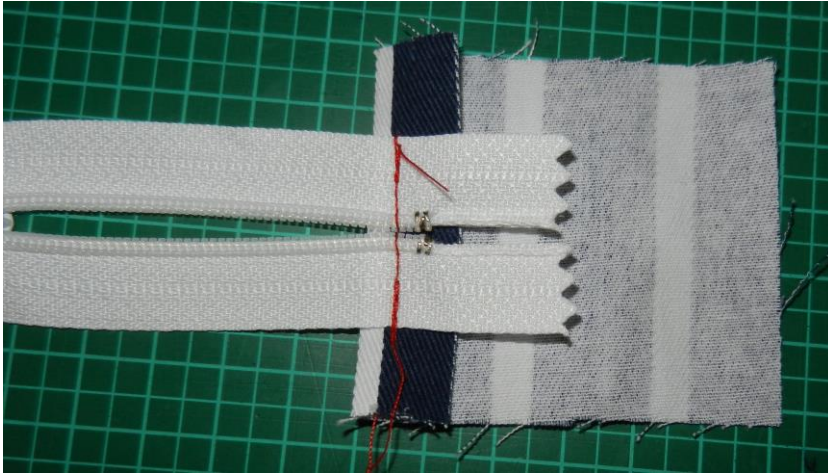


- die Ecke abschneiden:

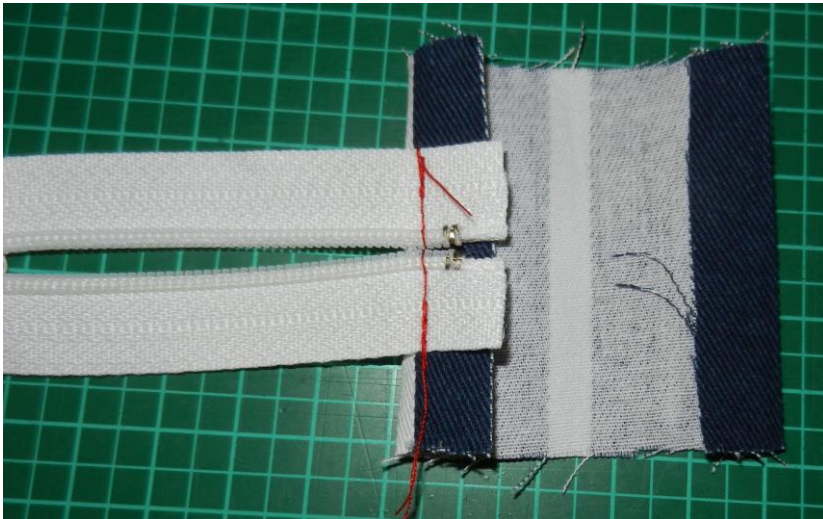


7. Innentasche nähen:

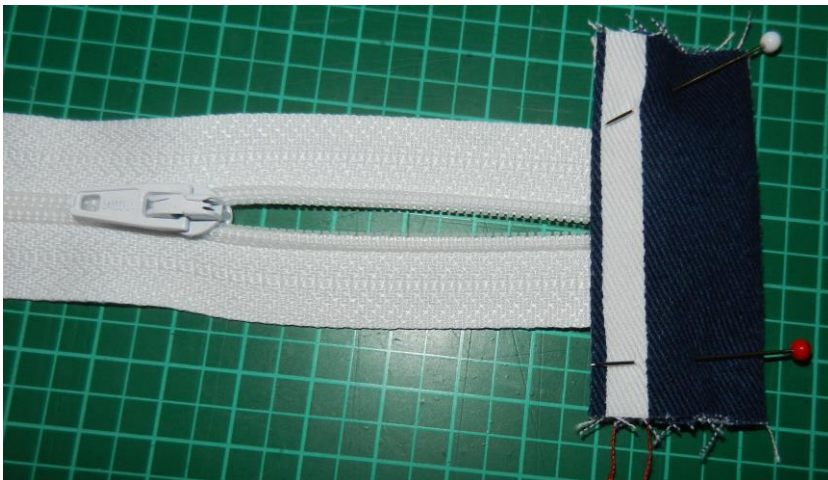
- Reißverschluss seitlich einfassen:
- RV mit der linken Seite auf die rechte Seite der Einfasslasche aufsteppen:



- Lasche umfalten:



- evtl. das überschüssige RV- Band abschneiden
- die andere kurze Seite einfalten:



- RV- Einfasstreifen auf die rechte Seite des RV umfalten:



- feststeppen:



- das andere RV- Ende ebenso einfassen:



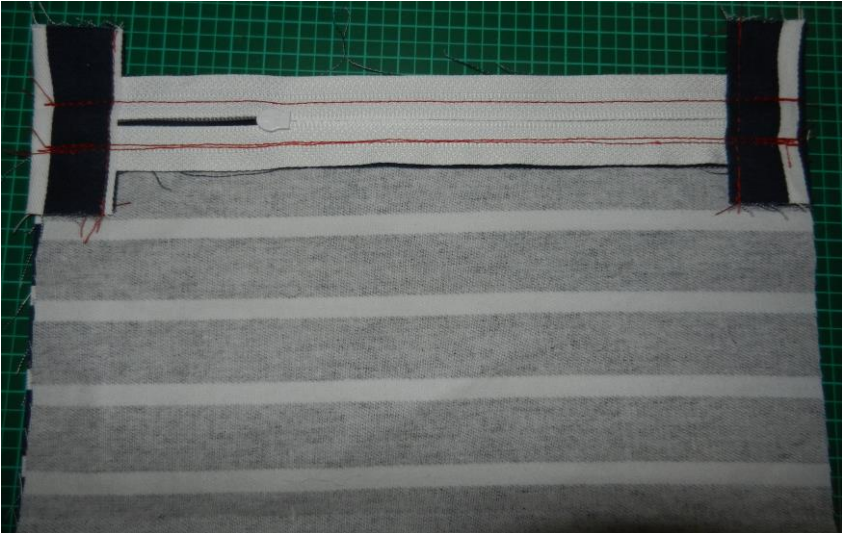
- RV rechts auf rechts an die obere Kante der Innentasche stecken und festnähen:



- umklappen, knappkantig absteppen:



- Tasche zur Hälfte nach oben falten, das andere RV- Band rechts auf rechts auf die obere Kante aufnähen:



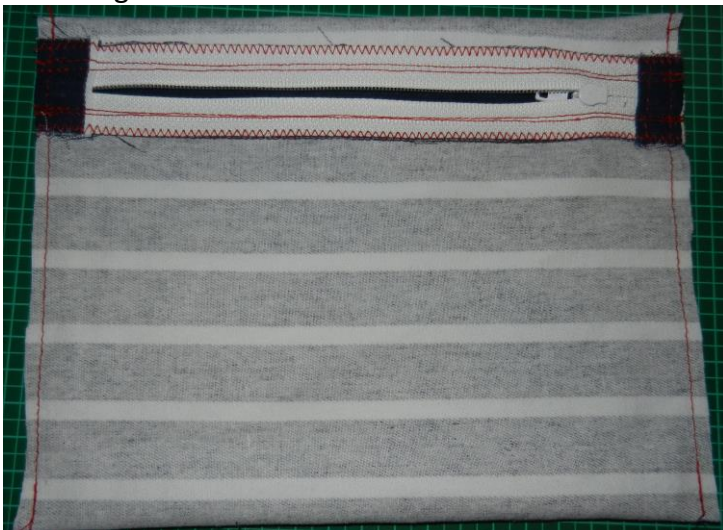
- auf rechts wenden und die Kante knapp absteppen:



- Tasche wieder auf links wenden
- überstehende RV- Einfasststreifen abschneiden
- an den RV- Bändern mit Zick Zack versäubern:



- RV ganz öffnen
- die Tasche an den Seiten absteppen
- Nahtzugaben zurückschneiden:



- Tasche auf rechts wenden und bügeln:



- Tasche mittig auf ein Innenteil stecken, ca. 4 cm vom oberen Rand entfernt
- feststeppen:



8. Innenbeutel nähen:

- die beiden Innenteile rechts auf rechts aufeinanderlegen
- seitlich und am Boden zusammennähen, dabei an der Bodennaht eine Wendeöffnung lassen:

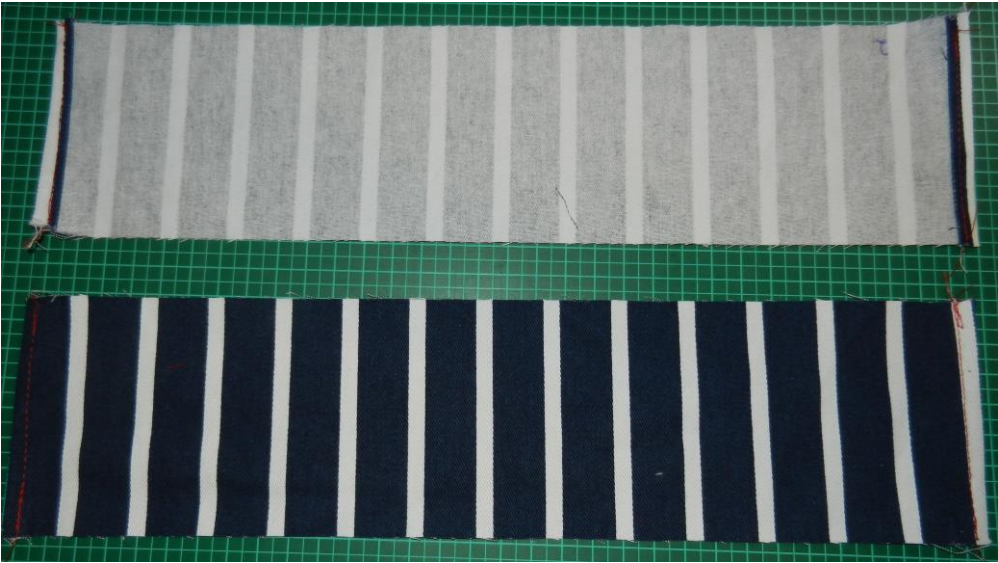
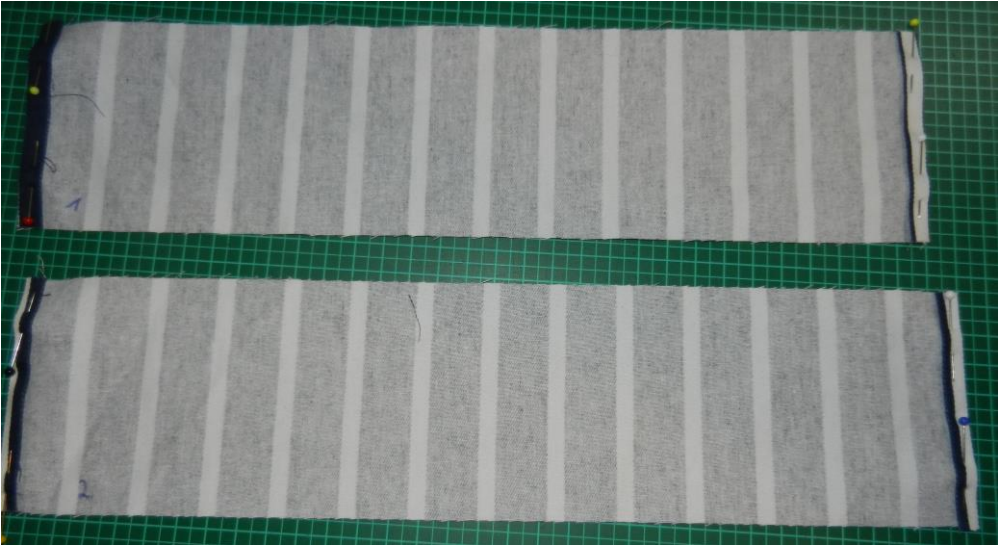
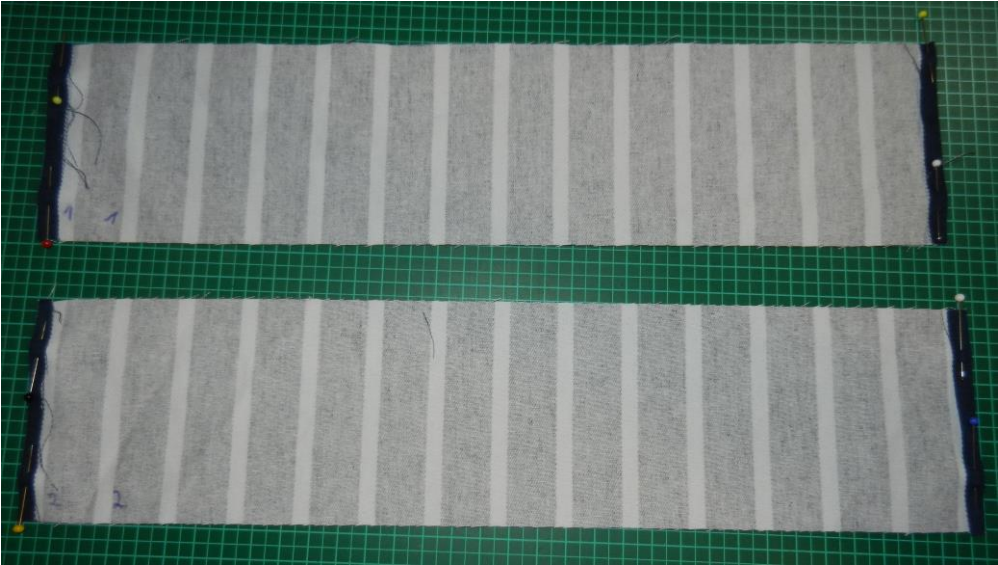


- die Ecken am Beutelboden genauso arbeiten wie beim Außenteil:

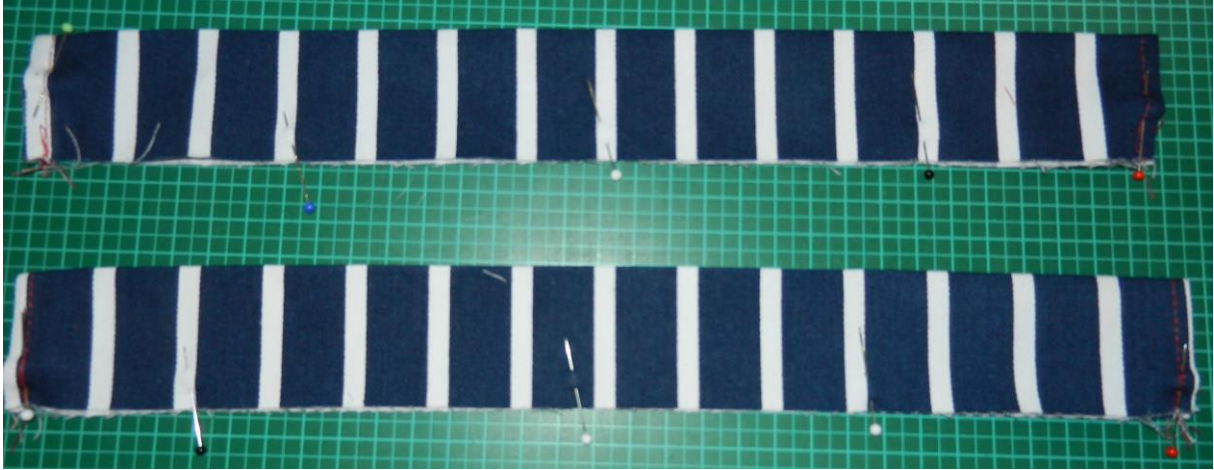


9. Tunnelzug nähen:

- die kurzen Seiten an den Schnitteilen jeweils 2 mal um 5mm einklappen und bügeln. Dann knappkantig absteppen:



- die Streifen an der kurzen Seite falten, feststecken und bügeln:



10. Tunnelzüge annähen:

- die Tunnelzüge mit der offenen Kante nach oben an der oberen Seite des Außenbeutels feststecken:



11. Beutel fertigstellen:

- den Außenbeutel rechts auf rechts in den Innenbeutel stecken
- den oberen Rand rundherum feststecken, dabei werden die Tunnelzüge zwischengefasst:



- den oberen Rand ringsherum festnähen. Wenn gewünscht, dabei einen Karabiner an einem Stück Gurtband mitfassen:



- den Beutel durch die Wendeöffnung auf rechts wenden:



- die Wendeöffnung am Boden schließen

- Innenbeutel nach innen wenden

- die obere Kante bügeln und entlang des Tunnelzuges knapp absteppen:



Kordel einziehen